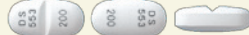
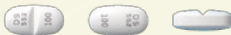


# イルベサルタン錠「DSPB」を服用される方へ

※裏面参照

このお薬は高血圧の治療のために用いられる  
イルベサルタン製剤のオーソライズド・ジェネリック(AG)※です。



薬剤はイメージです。



## 当てはまるものがあつたら 医師または薬剤師に伝えましょう

- 以前にお薬を使用して、かゆみ、発疹などのアレルギー症状が出たことがありますか？
- 妊娠中または授乳中ですか？
- 他にお薬を飲んでいませんか？（薬局で買ったお薬も含みます。）



## 服用中の注意点

- 指示された服薬量・服薬方法を守り、水またはぬるま湯と一緒に飲んでください。
- 飲み忘れた場合、気がついたらすぐに飲みましょう。ただし、次に飲む時間が近いときは1回とばしてください。また、絶対に2回分を1度に飲まないでください。誤って多く飲んだ場合は医師または薬剤師に相談しましょう。
- 血圧の低下により、めまい、ふらつきがあらわれることがあります。高所での作業、自動車の運転や危険をとまなう機械を扱うときは注意しましょう。

医師または薬剤師の指示に従い、正しくお薬を飲みましょう

エージ

## オーソライズド・ジェネリック (AG) をご存知ですか？

エージ

AGは、先発医薬品メーカーの許諾を受け、製造されるジェネリック医薬品です。

先発医薬品と同じ原薬・添加物・製造方法で製造できますので、効果や安全性は先発医薬品と同じで、変わりなく服薬いただけます。

先発医薬品

=

AG

お薬の名前が変わります。



## なぜ、AGは先発医薬品と同じ原薬・添加物・製造方法で製造するのに薬代は安くなるのですか？

一般的なジェネリック医薬品と同様に、新薬としての開発コストがかからないため、安価に製造することができます。

AGもジェネリック医薬品ですから、先発医薬品より薬代の負担は軽減されます。



大日本住友製薬株式会社

DSファーマプロモ株式会社